



SKRZYŃKA ŁĄCZENIOWO-ROZDZIELCZA typu SLR-05/300.2K/LCP

Skrzynka łączeniowo-rozdzielcza typu SLR-05/300.2K/LCP przeznaczona jest do liczenia czasu pracy urządzeń elektrycznych stosowanych w podziemnych wyrobiskach zakładów górniczych w pomieszczeniach niezagrażonych wybuchem albo nie zagrożonych wybuchem metanu i zaliczonych do klasy „A” zagrożenia wybuchem pyłu węglowego.

Skrzynka jest przystosowana do pracy w kopalnianej sieci 500 V z izolowanym punktem neutralnym transformatora (sieć typu IT).

Skrzynkę należy przyłączyć między rozdzielnicą zasilającą a odbiornikiem.

Urządzenie nie jest przystosowane do współpracy z silnikami zasilanymi z przemienników częstotliwości.



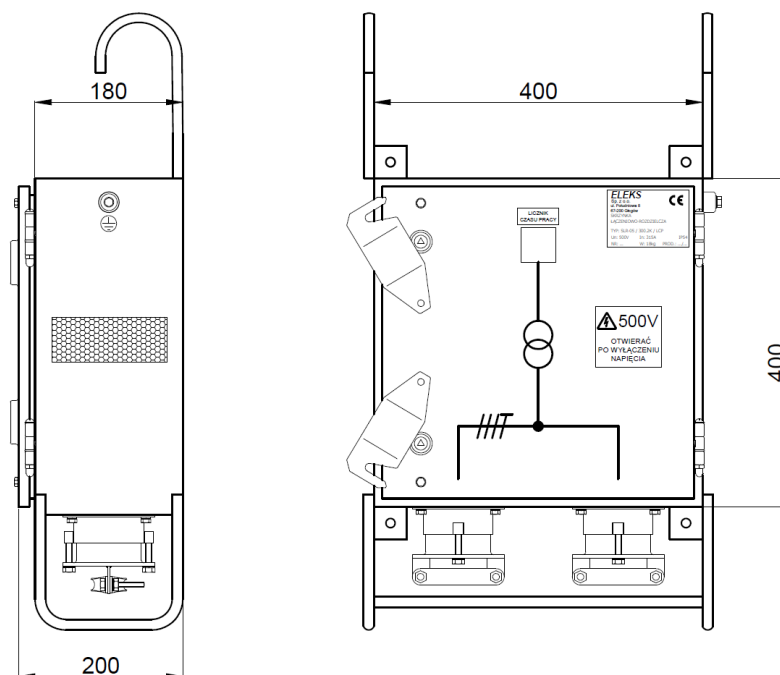
Dane znamionowe

Napięcie zasilające	3x500 V
Częstotliwość	50 Hz
Rodzaj sieci	IT
Prąd ciągły	315 A
Stopień ochrony	IP54
Waga zestawu	18 kg

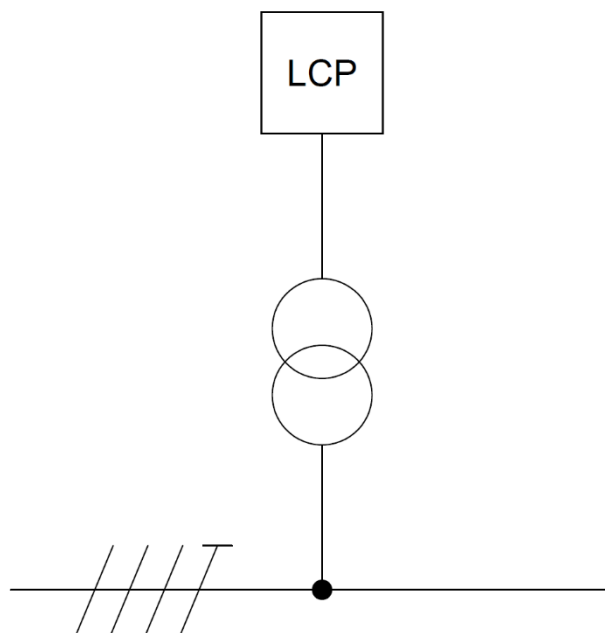
Urządzenie docelowe może różnić się wyglądem od urządzenia przedstawionego w karcie katalogowej.



SKRZYŃKA ŁĄCZENIOWO-ROZDZIELCZA typu SLR-05/300.2K/LCP



Rys. 1 Widok zewnętrzny skrzynki łączeniowo-rozdzielczej typu SLR-05/300.2K/LCP



Rys. 2 Schemat jednokreskowy skrzynki łączeniowo-rozdzielczej typu SLR-05/300.2K/LCP