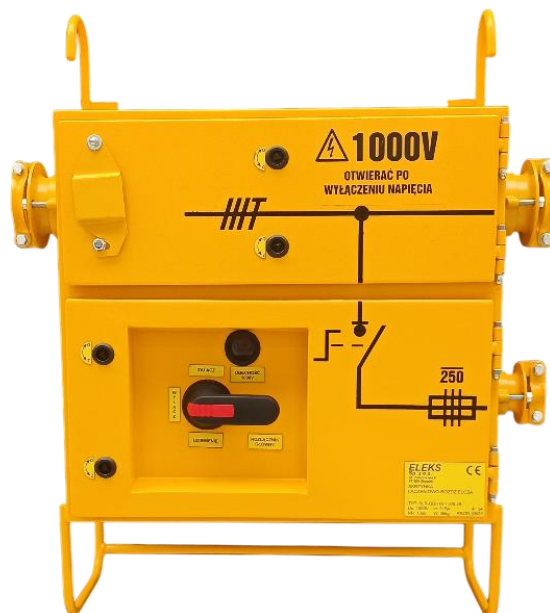




SKRZYNKA ŁĄCZENIOWO-ROZDZIELCZA typu SLR-QB-1kV/300.3K

Skrzynka łączeniowo-rozdzielcza typu SLR-QB-1kV/300.3K przeznaczona jest do łączenia i rozgałęziania obwodów prądu przemiennego w sieci dołowej 1000 V z izolowanym punktem neutralnym transformatora (sieć IT) w podziemnych wyrobiskach zakładów górniczych w pomieszczeniach niezagrażonych wybuchem albo nie zagrożonych wybuchem metanu i zaliczonych do klasy „A” zagrożenia wybuchem pyłu węglowego. Zestaw posiada jeden blok odbiorczy wyposażony w rozłącznik, podstawę bezpiecznikową i rozłącznik bezpiecznikowy oraz jeden odpływ przelotowy wpinany bezpośrednio do zacisków toru przelotowego.

Do łączenia kabla zasilającego i przelotowego służą złączki gwintowe. Złączki gwintowe umożliwiają podłączenie zewnętrznych kabli uzbrojonych w końcówkę oczkową.



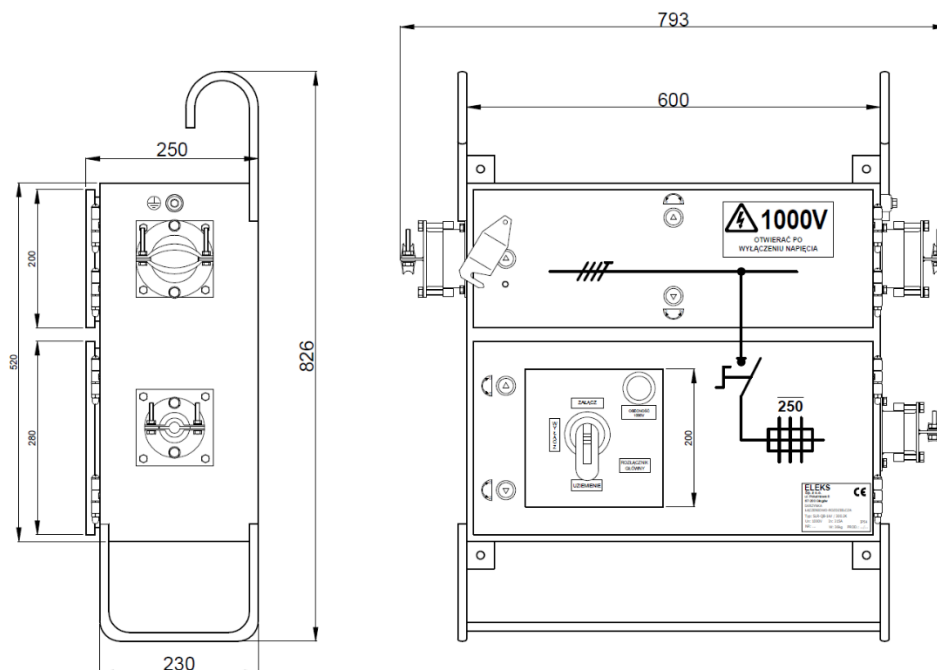
Dane znamionowe

Napięcie znamionowe zasilania	1000 V
Częstotliwość	50 Hz
Rodzaj sieci	IT
Prąd znamionowy zestawu	315 A
Prąd ciągły toru przelotowego	315 A
Prąd ciągły odpływu	100 A
Ilość odpływów	1
Stopień ochrony	IP54
Waga zestawu	36 kg

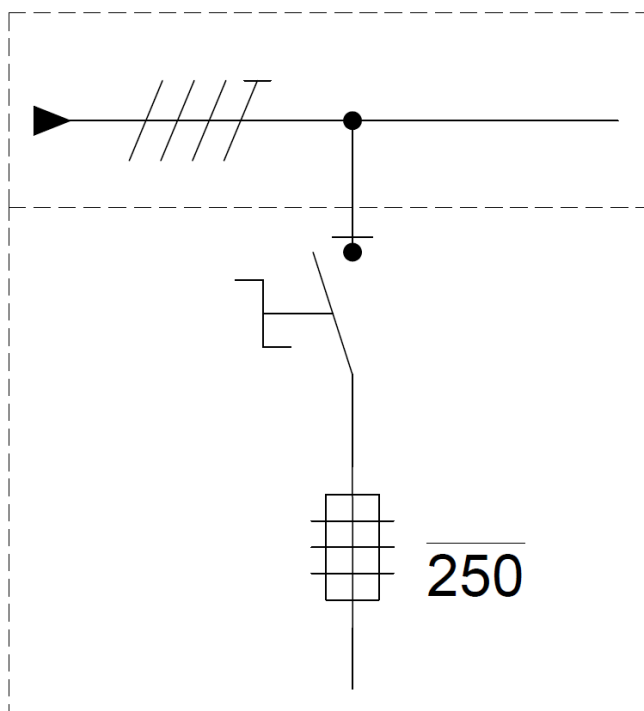
Urządzenie docelowe może różnić się wyglądem od urządzenia przedstawionego w karcie katalogowej.



SKRZYNNKA ŁĄCZENIOWO-ROZDZIELCZA typu SLR-QB-1kV/300.3K



Rys. 1 Widok zewnętrzny skrzynki łączeniowo-rozdzielczej typu SLR-QB-1kV/300.3K



Rys. 2 Schemat jednokreskowy skrzynki łączeniowo-rozdzielczej typu SLR-QB-1kV/300.3K